

Avant de commencer à travailler dans GTI au titre de l'exercice suivant, il faut clore l'exercice en cours.

La clôture d'exercice a pour objectifs :

- de clore l'année de gestion des tickets repas qui vient de s'écouler,
- d'ouvrir une nouvelle année de gestion des tickets.

**Ce processus de clôture d'exercice concernant la gestion des tickets est irréversible. Par conséquent, vous ne devez effectuer cette clôture qu'après le dernier jour de gestion de l'année en cours.**

Les opérations suivantes seront accomplies lors de cette clôture :

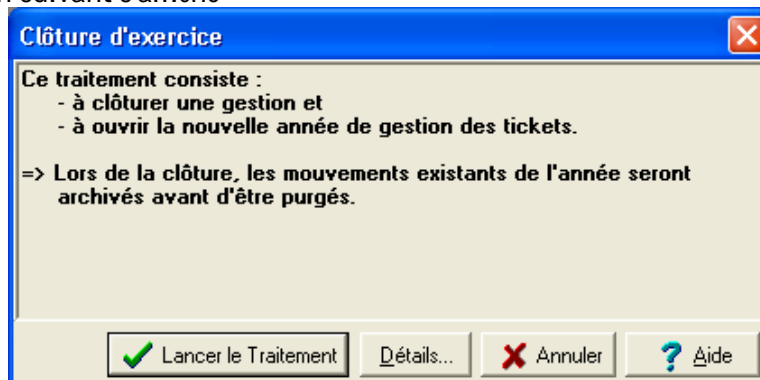
- Contrôle que toutes les fiches stock ont été éditées et déclarées correctes
- Contrôle que tous les journaux des tickets vendus ont été édités et déclarés corrects
- Historisation des entrées et sorties de tickets de l'année
- Purge de ces mouvements
- Mise à jour des trimestres, de la date de travail et de l'année de gestion
- Remise à zéro des quantités achetées et vendues par trimestre des tickets

**Si les fiches stock ou le journal des tickets vendus n'ont pas été édités et déclarés corrects, la clôture d'exercice n'est pas possible. Dans ce cas, il faut imprimer à nouveau les fiches stock ou le journal des tickets vendus en déclarant l'impression correcte pour pouvoir effectuer cette clôture d'exercice.**

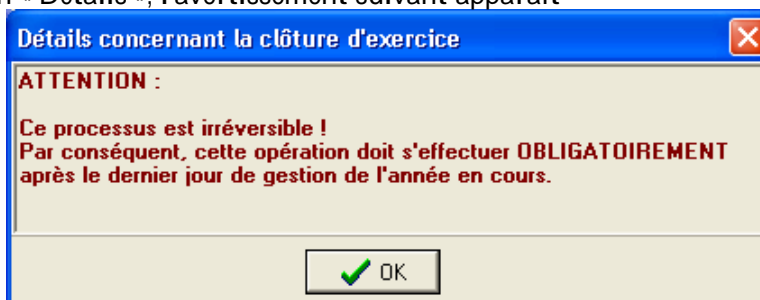
#### Enchaînement des opérations à réaliser

- 1 Faire impérativement une sauvegarde des données GTI par le programme MEN\_Svg Local
- 2 Lancer GTI, choisir l'option « Outils » du menu puis la fonctionnalité « Clôture d'exercice » :

le message d'information suivant s'affiche



en cliquant sur le bouton « Détails », l'avertissement suivant apparaît



cliquer sur le bouton  pour revenir à l'écran précédent.