



COFI N-1 2017

SOMMAIRE

| | |
|---|----------|
| DESCRIPTION DU DOCUMENT | 2 |
| 1 ADMIN et COFI | 2 |
| 1.1. Changement du logo (Ref 212140) | 2 |
| 2 COFI | 2 |
| 2.1. Conservation du verrou lors du changement d'établissement (Ref 185604 et 185793) | 2 |
| 2.2. Connexion simultanée COFI et CGENE (Ref 202335) | 2 |
| 2.3. Aide en ligne de la balance des valeurs générales (Ref 207988) | 2 |
| 2.4. Un message concernant le COFI N s'affichait pour le COFI N-1 (Ref 219466) | 2 |
| 2.5. Absence des activités code 2 dans la remontée académique (Sesam 219411) | 3 |



DESCRIPTION DU DOCUMENT

Ce document recense l'ensemble des évolutions apportées à la version COFI N-1 2017.

1 ADMIN ET COFI

1.1. CHANGEMENT DU LOGO (REF 212140)

Le logo du ministère a été changé.

Evolution : Le logo du ministère a été changé au lancement des modules ADMIN et COFI.

2 COFI

2.1. CONSERVATION DU VERROU LORS DU CHANGEMENT D'ETABLISSEMENT (REF 185604 ET 185793)

En réseau, quand un utilisateur rentrait dans le COFI d'un établissement puis changeait d'établissement avant de quitter COFI, il n'était plus possible de se connecter à un des établissements de la base depuis un autre poste.

Correction : Le verrou d'accès a été corrigé.

2.2. CONNEXION SIMULTANEE COFI ET CGENE (REF 202335)

Lorsqu'un établissement ouvrait le COFI, il pouvait ouvrir CGENE sans blocage malgré un message d'erreur.

Correction : Le problème venait de la gestion des verrous d'accès et a été corrigé.

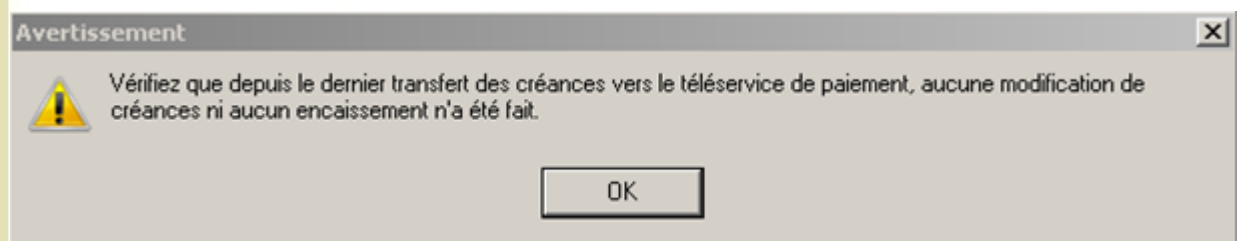
2.3. AIDE EN LIGNE DE LA BALANCE DES VALEURS GENERALES (REF 207988)

L'aide en ligne n'était pas à jour en ce qui concerne la liste des comptes pour lesquels des regroupements ne doivent pas être effectués.

Correction : L'aide en ligne a été mise à jour : Les comptes pour lesquels les subdivisions ne doivent pas être effectués sont les comptes 10684 - 110 - 119 - 120 - 129 - 185 - 443 - **543** - 545 - 548 - 80 - 86

2.4. UN MESSAGE CONCERNANT LE COFI N S'AFFICHAIT POUR LE COFI N-1 (REF 219466)

Le message demandant au comptable de vérifier la situation des créances et des encaissements depuis le dernier transfert s'affichait pour le COFI N-1 alors qu'il ne concerne que le COFI N en cours d'année.



Correction : Le message ne s'affiche plus pour le COFI N-1.



2.5. ABSENCE DES ACTIVITES CODE 2 DANS LA REMONTEE ACADEMIQUE (SESAM 219411)

Les activités de code 2 – collectivité territoriale - remontent dans le fichier FCFAC21 de remontée académique, aussi bien lorsque le code 2 comporte 2, 3, 4 ou 5 caractères.

Correction : Toutes les activités 2 sont désormais remontées.

